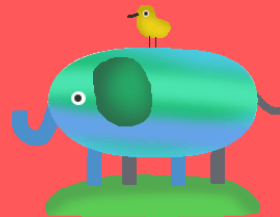


# 小規模多機能ホーム デイホーム梅里



運動機能訓練士による転倒予防や  
機能回復・向上を支援致します。



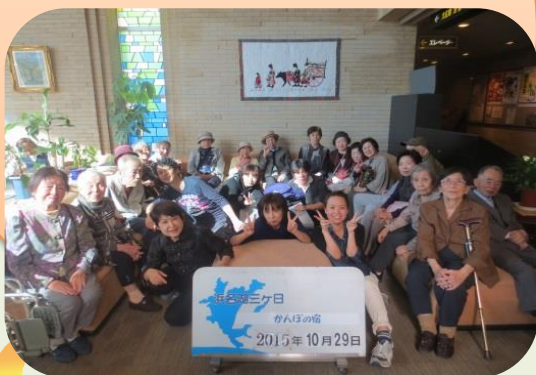
施設内教室・学習センターへの送  
迎及び単独外出など前面に支援致  
します。



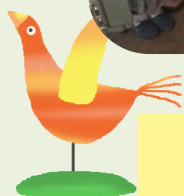
多目的ホールの活用で地域の方々や子供  
会の催物で交流の促進を図っています。



年2回のバス旅行で楽しい  
時間を過ごしましょう。



麻雀・カラオケ・ビデオ鑑賞会  
の共通の趣味の交流の場を支援  
提供致します。



## 梅里

名古屋市緑区梅里2丁目64番

TEL(052)877-7781

お問合せ先

TEL(052)804-0866 岩田宛

ホームページ <http://www.sugitomos.co.jp/>

# 小規模多機能（デイホーム）とは？

通い（デイサービス）と24時間・365日の訪問ヘルパーやショートステイをいつでもご利用でき、在宅生活を支援していく新しい介護サービスです。

認知症が進行し  
現在のデイサービス  
では受け入れが困難  
になりつつある。

在宅での介護を希望されてい  
ますが、デイサービス  
だけでは、対応が困難で  
次のサービスを検討してる。



等々の不安はありませんか？

## 同一事業所による総合的介護サービス（365日/24時間体制）

小規模多機能（デイホーム）

ケアマネージャー

デイサービス

訪問ヘルパー

ショートステイ

季節感を感じながら、その方らしく『ゆったり、楽しく、生き生きと』過ごして頂くと共に  
ご家族の介護負担を減らすよう援助し、今まで通りの自宅での生活が続けていけるような支援  
をさせて頂きたい！それが私たちの願いです！



R5.4月

### 介護保険（1割負担）

要支援1	6,372円／月
要支援2	10,682円／月
要介護1	15,688円／月
要介護2	21,698円／月
要介護3	30,253円／月
要介護4	33,089円／月
要介護5	36,190円／月
初回から30日までは33円を加算	

デイホームのみご利用の場合の金額

洗濯代、紙パンツ代、手芸  
工作代又、外出時の飲食代  
や購入代等に関しましては  
実費負担となります。

食費（朝）	300円／日
食費（昼）	600円／日
食費（夕）	600円／日
ショートステイ 居室利用費	3,000円／日

