



**お一人おひとりに寄り添った、家庭的な
日常生活の中で、その方らしく生きがい
を持った日々を送れるように、お世話さ
せて頂きます。**

デイホーム
シニアホーム
グループホーム

愛が香る家
あいか

デイホーム
シニアホーム **あいか**
グループホーム

名古屋市天白区御前場町1

交通アクセス/

- 市バスおおね荘バス停より、徒歩1分
- 名古屋第2環状黒沢台西方向入る

【施設概要】●事業主体/杉友商事株式会社●所在地/名古屋市天白区御前場1●交通/市バスおおね荘バス停、徒歩1分●述べ床面積/866.0㎡●構造/ALC造地上4階建の内1～4階部分●部屋数/全36室●定員/36名●開設月日/平成22年11月1日●施設の種類/グループホーム/小規模多機能●協力医療機関/安江内科クリニック



アットホームを大切にしています。

愛モアグループ
杉友商事株式会社

お問い合わせ・ご相談は、お気軽にどうぞ・・・

Tel(052)804-0866

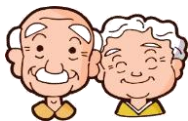
FAX(052)804-0867

URL <http://www.sugitomos.co.jp/>

Eメール sugitomo@poppy.ocn.ne.jp

高齢者の方が安心して快適に暮らせる複合型施設です。

- 退院後の住まいをお考えの方
- ご自宅での生活に不安な方
- 介護を必要とされる方
- いざという時の安心をお求めの方



「ゆったり楽しく生き生き」と過ごし
快適で安心な毎日をお手伝いします。

1 F デイホーム デイサービス定員15名・宿泊定員9名

通い・宿泊・訪問の3つのサービスをなじみのスタッフにより、365日、24時間体制で提供させていただきます。

2 F シニアホーム（住宅型有料老人ホーム） 定員9名

プライベートな空間を大切にしたシニア住宅です。本格的な介護が必要になっても併設の介護サービスを利用しながら安心してお暮らしいただけます。

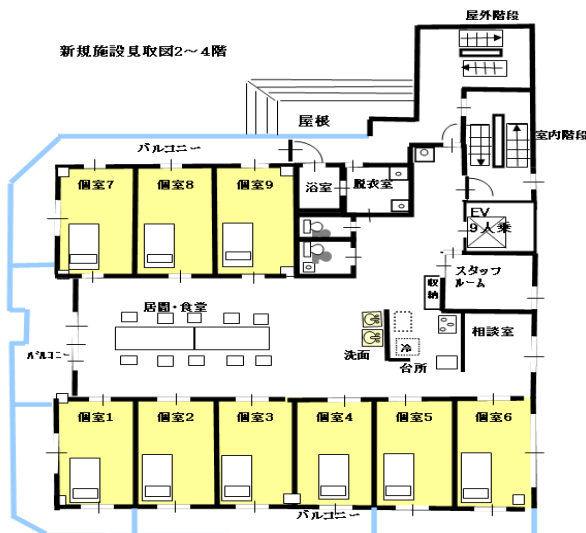
3 F・4 F グループホーム 定員18名

家庭的な環境の下で認知症が進行しないよう、調理や買い物など慣れ親しんだ家事や趣味を活かし、その方らしく暮らせるようサポートします。

安心・安全・快適な暮らしをサポート

利用者様に健康で充実した生活をお過ごしするための設備の充実に努めています。

- 手すり付のバリアフリーで、車イスの方も安心です。
- スタッフが24時間常駐しており、夜間も安心です。
- お部屋ごとにエアコン・照明器具・整理ダンス・カーテン・スプリンクラーが完備。
- 自立した生活を過ごして頂けるよう機能訓練や入浴など日常生活の援助をさせていただきます。



2階～4階のフロアー



交流を楽しむリビング



バリアフリーの浴室



車イス対応のトイレ



プライバシー配慮の個室

安心の低料金設定

デイホーム

15,688円

内訳:介護サービス料
月額
※宿泊料・食費別途

シニアホーム

129,600円

内訳:家賃+管理費+食費
(30日計算の場合)
※介護サービス料別途

グループホーム

151,546円

内訳:家賃+管理費+光熱費+
介護サービス費+食事
(30日計算の場合)

- ・デイホーム、グループホームは介護度（要介護1）で算出
- ・日常生活品の購入代金、おむつ代、レクリエーションに係る費用などに関しては別途実費を申し受けます。
- ・シニアホーム、グループホームは入居申込金として、18万円承ります。

健やかに、楽しい日々を

季節のイベント・レクリエーション、ボランティアによるお楽しみ会等の企画を用意させていただいております。
楽しく生活していただくためには欠かせない行事です。

地域との交流



餅つき大会



お出かけ食事会



安心の、医療連携

主治医の先生の定期的な訪問診療による健康チェックで健康管理のお手伝いを行います。

- 必要に応じ医療機関への送迎等は、手配するので安心。
- 体調不良時や緊急の場合は、救急搬送・入院の手配等も行います。



健康のへのこだわり

機能訓練・リフレッシュ体操・頭の体操などいろいろなプログラムにより、毎日健康で生き生きとした生活をお送りいただけます。



機能訓練



お出かけ



リフレッシュ体操

あいかではチームワーク・アットホームを大切に、楽しく不安のない生活を提供できることを目指し、全職員で日常生活をサポートさせていただきます。